

Weitere AGUS-Selbsthilfegruppen in der Nähe:

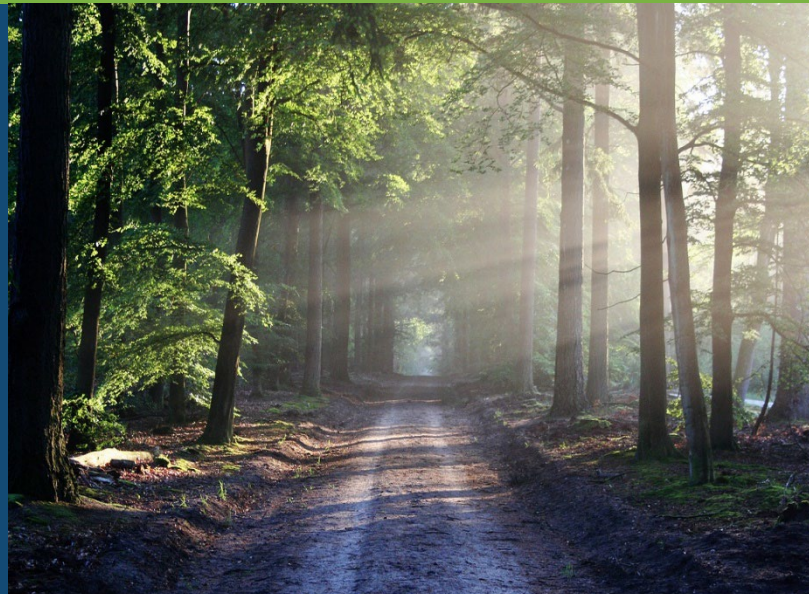


- [bonn@agus-selbsthilfe.de](mailto:bonn@agus-selbsthilfe.de)
- [koeln@agus-selbsthilfe.de](mailto:koeln@agus-selbsthilfe.de)
- [euskirchen@agus-selbsthilfe.de](mailto:euskirchen@agus-selbsthilfe.de)

## Selbsthilfegruppe für trauernde Eltern nach Suizid in Lohmar

[www.agus-selbsthilfe.de](http://www.agus-selbsthilfe.de)

AGUS-Bundesgeschäftsstelle  
Kreuz 40 - 95445 Bayreuth  
Telefon: 0921 – 150 03 80  
Telefax: 0921 – 150 08 79  
E-Mail: [kontakt@agus-selbsthilfe.de](mailto:kontakt@agus-selbsthilfe.de)  
[www.agus-selbsthilfe.de](http://www.agus-selbsthilfe.de)



Liebe Eltern,

der Suizid des eigenen Kindes zählt zu den erschütterndsten Ereignissen, die wir erleben können. Unser Umfeld reagiert häufig sprachlos und überfordert. Wir haben das Gefühl, dass kaum jemand ermessen kann, wie groß und anhaltend unsere Trauer und unser Schmerz sind.

Wie kann das Weiterleben nach so einem Schicksalsschlag gelingen?

In der vertrauensvollen Atmosphäre unserer Gruppe erfahren wir, dass wir nicht alleine mit unserem Schicksal sind. Wir können:

- Einander zuhören
- Über das Erlebte sprechen
- Raum für Gefühle geben
- Erfahrungen austauschen
- Unserer Trauer einen Platz geben
- Uns gegenseitig stützen und unterstützen
- Trost und Verständnis erleben
- Ein Stück unseres Trauerweges gemeinsam gehen

Wir sind eine offene Selbsthilfegruppe, das bedeutet, der Einstieg ist jederzeit möglich. Unabhängig davon, wie lange der Suizid Ihres Kindes zurück liegt.

Unsere Gespräche finden in einem geschützten Rahmen mit der nötigen Diskretion statt.

## Gruppentreffen

Unsere Gruppentreffen finden an jeden vierten Dienstag im Monat um 19.30 Uhr in Lohmar statt.

Bitte nehmen Sie vor dem ersten Besuch Kontakt mit der Gruppenleitung auf.

E-Mail: [lohmar@agus-selbsthilfe.de](mailto:lohmar@agus-selbsthilfe.de)

Homepage: <https://lohmar.agus-selbsthilfe.de>



**Sie sind herzlich eingeladen,**

**zu uns zu kommen.**